



KESSELHAUS, KÖLN

Posted on 7. November 2018 by walloschek

Category: Industrie- und Gewerbebau

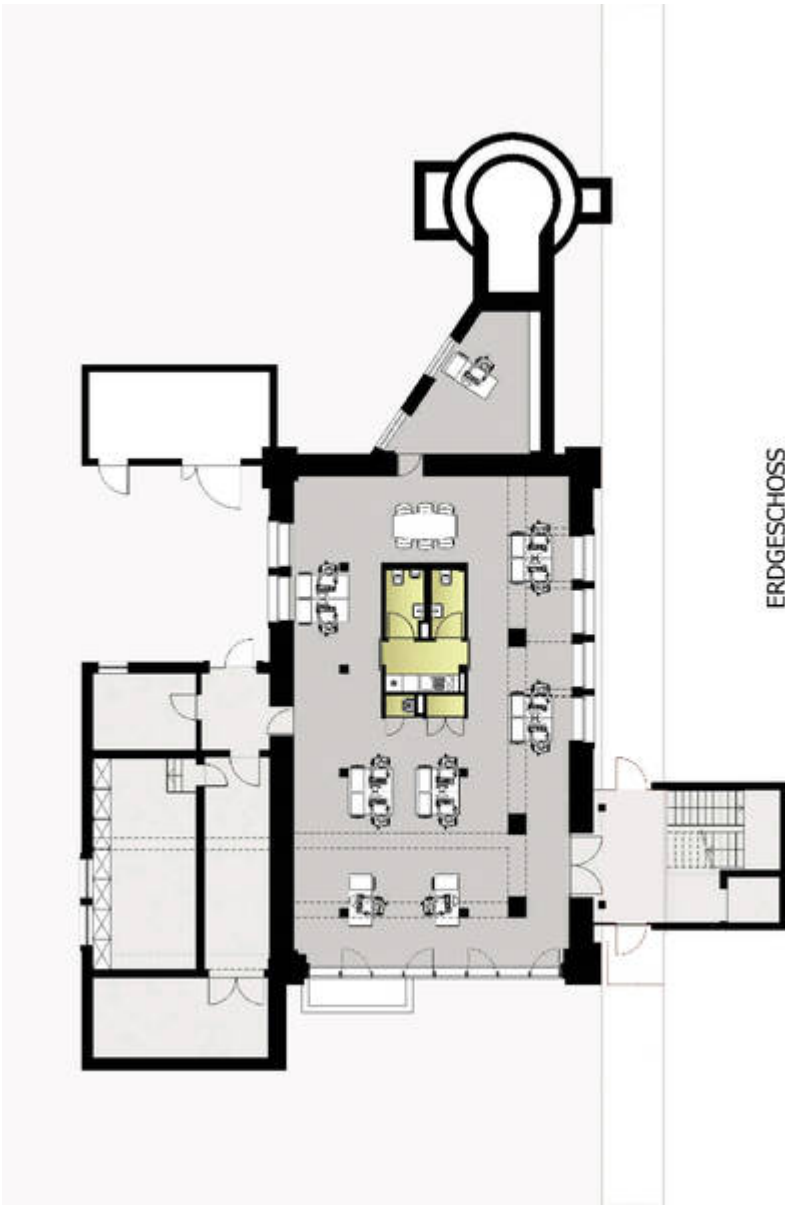
Projektbeschreibung

Das alte Kesselhaus ist Bestandteil des Gewerbeareals LESKANPARK in Köln-Dellbrück und diente ehemals der Versorgung des gesamten Geländes. Im Zuge der Umstrukturierung und Entwicklung des Gewerbeparks wurde dem Gebäude eine neue Nutzung zugeführt.

So entstanden 5 neue Büroeinheiten auf separaten Ebenen. Die offen gestalteten Büroeinheiten bieten viel Flexibilität auf 100-140m². Ein Sanitärblock ist frei eingestellt. Die Erschließung erfolgt über einen neuen, mit einer Glasfuge abgesetzten, an den Bestand angedockten Treppenturm mit Aufzug.

Wärmedämmverbundsystem und Glasfassade setzen den Anbau in Szene ohne die Wirkung der alten, ziegelsichtigen Fassaden zu stören. Bestehende Fassadenöffnungen erhielten neue Fensteranlagen in Anlehnung an den Bestand. Im Atrium-Geschoß entstand eine großzügige Dachterrasse mit herrlichem Domblick.









Büroeinheiten: 5
Vermietbare Fläche: 900 m²
Freiflächen: ca. 5.000 m²
PKW-Stellplätze: 14
Bruttorauminhalt: 7.290 m³
Bruttogeschossfläche: 1.870 m²

Bauherr: privater Bauherr
Fertigstellung: 2010
